

企業理念

コカ・コーラ大好き人間の集団！それがアトム運輸の基盤です。

弊社は創業以来、コカ・コーラボトリング会社に 物流サービス業務をご提供しています。

「さまざまな物流の中で、何故、コカ・コーラだけなのですか？」と聞かれることがありますが、その答えは、実に簡単なものです。私達は、コカ・コーラが大好きなのです。

コカ・コーラ社製品に特化した物流サービスを提供することによって、お取引先であるコカ・コーラボトリング会社にさまざまなかたちで貢献していきます。



アトム運輸株式会社

(右)代表取締役会長 兼 CEO 鶴賀 裕行
代表取締役社長 兼 COO 吉野 純一

アトム運輸株式会社は“ミッション経営”です

Mission

私達は、

**顧客(世界のコカ・コーラグループ)の優位性確立に、
オペレーション開発を通して貢献します。**

《顧客優位性確立》

顧客の収益性を常に最大化すること

《オペレーション開発》

顧客に対し、1円でも安く、1本でも多く
売る仕組みを常に進化させ実践すること

ATOM

事業内容

アトム運輸では大きく分けて6つのサービスを展開しています。

全国に14支店と3事業所、2工場があり、それぞれ対応しているサービス内容は異なります。

私たちは、コカ・コーラ社製品の物流、販売に必要なとされるサービスを、いかに広く、深く提供するか、ということをお念頭に、日々のオペレーションを実施しています。



■ FS（フルサービス）

コカ・コーラ社の自販機に対して、製品補填、空容器回収、売上金管理、つり銭管理、メンテナンス、品質管理、新製品のセッティング、クリーンアップ等、自販機による小売販売に関するあらゆる業務を行なっています。

様々なサービスを提供する事で、一般消費者の方へ安心して購入していただける環境を整備しコカ・コーラ様に対して売上貢献をしています。

当社の約1,000人のセールスドライバーは、担当エリア内自販機（無人店舗）のエリアマネージャーです。地域の皆さんと交流を深めながら、どんな品揃えがいいのか勉強し、お客様が安心して購入していただけるよう、日々温度・在庫・品質、品揃えなどに気を配っております。

【主な業務内容】

- 自販機製品補填、空容器回収
- ソフトドリンクのエリアマーチャライジング
- 売上金管理、つり銭管理
- クリーンアップと衛生管理
- メンテナンス
- 製品の温度、在庫、品質管理



■ RS（レギュラーサービス）

コカ・コーラ社の配送部門を担当し、小売店、飲食店様に配送しています。

当社セールスマン約800名が、全国各地で「一本でも多く、1円でも安く」をモットーに、徹底した品質管理の元、安心して購入していただけるよう、コカ・コーラ様とお得意様の販売を、配送を通して支援しております。

また社会貢献として、環境に配慮したエコドライブ配送を常に行っています。

配送方法やルート改善を関係各社と協議し、CO2削減にも積極的に取り組んでいます。

【主な業務内容】

- 小売店、飲食店様へコカ・コーラ社製品の配送
- 配送方法の効率化とエコドライブの推進活動
- 小売店様の販売支援として、商品陳列の支援や販促活動の推進

| | |
|---|---|
|  | <p>■ F D (フードサービス)</p> <p>レストラン、ファーストフード、カラオケ店などをお得意様として、販売機器(ディスペンサーなどに接続されている各種シロップタンク、炭酸ガスなどをお得意様へお届けする業務です。お得意様訪問時には、サニテーションを行い、常にお客様が新鮮な商品を安心して、飲用していただけるように、品質衛生管理を強化しています。</p> <p>【主な業務内容】</p> <ul style="list-style-type: none">➢ 販売機器のタンク交換➢ サニテーション(衛生管理)など |
|  | <p>■ M D (マーチャндаイジング)</p> <p>スーパーマーケット、ドラッグストア、一般小売店などをお得意様として、商品補充、定番商品の受注業務、大型・小型陳列の創作、販促活動のサポート、賞味期限のチェック等を実施しています。</p> <p>また、パート・アルバイトさんも大勢一緒に働いており、お互いに刺激しあいながら業務のレベルアップに努めています。</p> <p>お客様が選びやすく、お求め易い“売り場”を創る業務です。</p> <p>【主な業務内容】</p> <ul style="list-style-type: none">➢ 商品補充➢ 販促活動のサポート➢ 定番商品の受注業務➢ 賞味期限のチェック➢ 大型・小型陳列の創作➢ 社員・パート社員の教育 など |
|  | <p>■ 内勤業務</p> <p>コカ・コーラ社製品を取り扱う営業所内で入荷検品、在庫管理、入庫棚入れ指示、ピッキング、出庫管理、梱包・出荷などと、それらに付帯するあらゆる業務を行っています。</p> <p>当社倉庫業務担当者、約 250 名が全国の倉庫で、最新のロジスティックス機能をフルに活かしながら、更に倉庫業務を進化させるべく、日夜努力をしています。</p> <p>【主な業務内容】</p> <ul style="list-style-type: none">➢ 在庫、積載、戻入等管理➢ 製品発注業務➢ 売上金精算処理業務➢ 製品の入出庫管理 |
|  | <p>■ 自販機メンテナンス工場</p> <p>コカ・コーラボトリンググループの自動販売機をはじめとする各種機器を対象に塗装、メンテナンス、保管、廃棄処分、機器の運搬、設置、撤収、移動などあらゆる自動販売機に関連した一連の業務を行っております。</p> <p>我々は長年積み上げてきた技術、経験、知識をベースに高い品質、生産性を維持し、安全で安心してお使いいただける自動販売機を提供致します。</p> <p>また、電子マネー、省エネ型自動販売機等への対応にも高い技術力を発揮し、各種のフロンガス回収等を含めた環境負荷軽減への取り組みを積極的に行っております。</p> <p>【主な業務内容】</p> <ul style="list-style-type: none">➢ 自動販売機の整備、メンテナンス➢ 在庫機の保管、廃棄処分 など➢ 自動販売機の設置、撤収、移動業務 |

会社概要

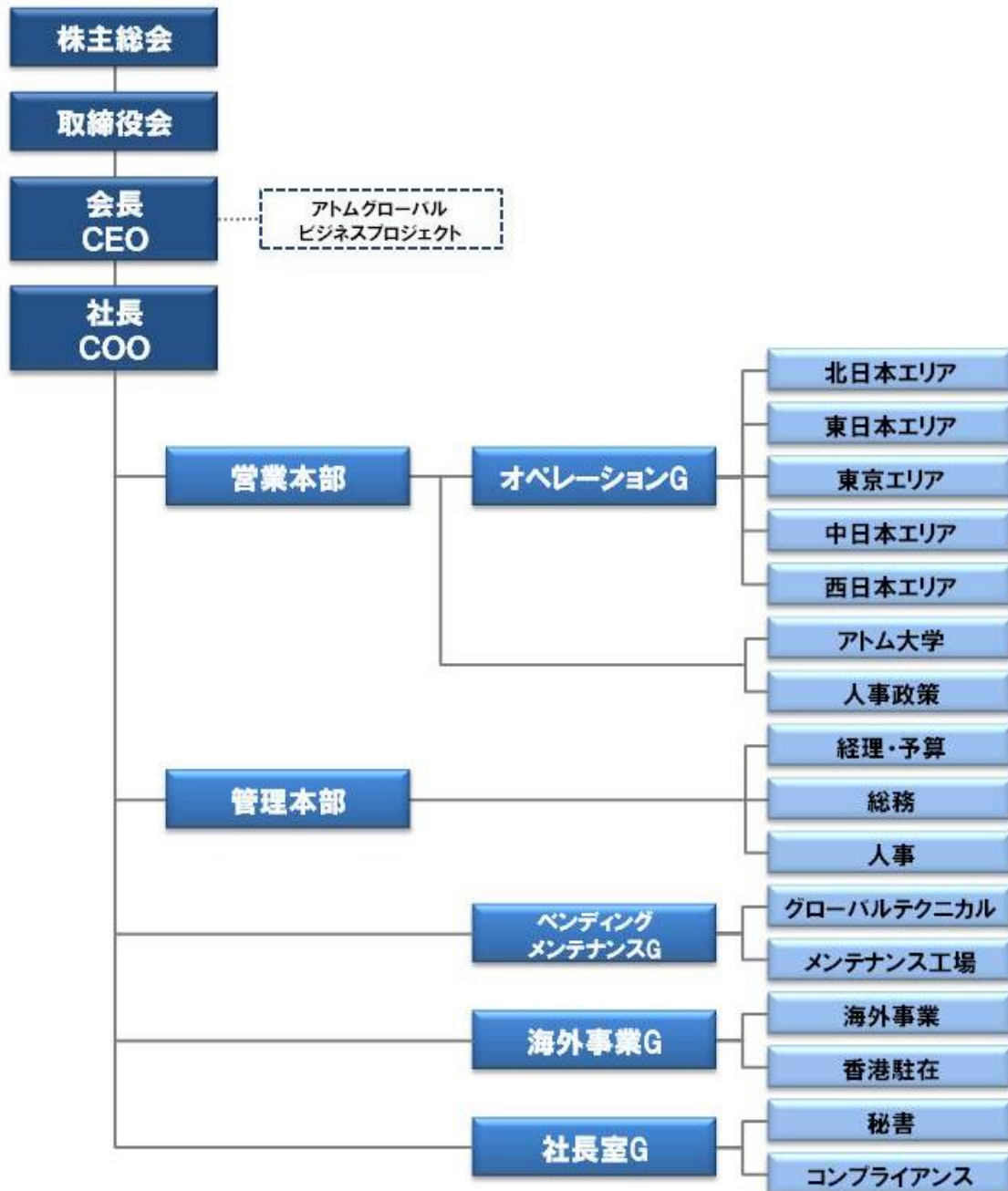
| | |
|------------------|---|
| 商号 | アトム運輸株式会社 |
| 本社 | 石川県金沢市桜田町 1-1 電話番号：076-232-5111 ファックス番号：076-232-5911 |
| 設立年月日 | 1971年10月28日 |
| 資本金 | 100,000千円 |
| 決算期 | 12月31日 |
| 従業員 | 正社員 2,103名 / 全従業員 2,628名 (2011年12月15日現在) |
| 事業内容 | 1. 貨物自動車運送事業 2. 貨物取扱業 3. 自動販売機による販売 4. 前各号に付帯する一切の業務 5. 各自動販売機・券売機の販売・修理・塗装・設置 6. 損害保険代理店業 |
| お取引先 (お取引開始順) | 北陸コカ・コーラボトリング株式会社 コカ・コーラ セントラル ジャパン株式会社 コカ・コーラウエスト株式会社 東京コカ・コーラボトリング株式会社 利根コカ・コーラボトリング株式会社 仙台コカ・コーラボトリング株式会社 四国コカ・コーラボトリング株式会社 北海道コカ・コーラボトリング株式会社 三国コカ・コーラボトリング株式会社 南九州コカ・コーラボトリング株式会社 |
| 取引銀行 | 北國銀行金沢中央支店 商工中金金沢支店 日本政策投資銀行北陸支店 三菱東京 UFJ 銀行金沢支店 |
| 営業地域 | 北海道、福島県、栃木県、千葉県、埼玉県、東京都、神奈川県、山梨県、富山県、石川県、福井県、長野県、愛知県、三重県、滋賀県、奈良県、和歌山県、京都府、大阪府、兵庫県、徳島県、鳥取県、島根県、福岡県、熊本県、大分県、宮崎県、鹿児島県 |

沿革

| | | |
|-------|-----|---|
| 1971年 | 10月 | 北陸サービス株式会社設立 |
| 1974年 | 3月 | 北陸サービス株式会社運送部発足 特定貨物運送事業許認可 北陸コカ・コーラボトリング株式会社運輸業務開始 |
| 1981年 | 2月 | 一般区域貨物運送事業許認可 |
| 1984年 | 1月 | 北陸サービス株式会社より分社 スキル自動販売機器株式会社設立 |
| | 3月 | 北陸サービス株式会社より分社 アトム運輸株式会社設立 |
| 1985年 | 3月 | 長野コカ・コーラボトリング株式会社運輸業務開始 |
| 1988年 | 7月 | 三笠コカ・コーラボトリング株式会社運輸業務開始 |
| 1989年 | 4月 | 近畿コカ・コーラボトリング株式会社運輸業務開始 |
| 1991年 | 12月 | 貨物取扱業許認可 |
| 1994年 | 4月 | 中京コカ・コーラボトリング株式会社運輸業務開始 |
| 1996年 | 2月 | 北九州コカ・コーラボトリング株式会社運輸業務開始 東京コカ・コーラボトリング株式会社運輸業務開始 |
| | 4月 | 富士コカ・コーラボトリング株式会社運輸業務開始 |
| 1997年 | 1月 | 北陸サービス株式会社を吸収合併 |
| | 6月 | スキル自動販売機器株式会社を吸収合併 |
| 1998年 | 2月 | 利根コカ・コーラボトリング株式会社運輸業務開始 |
| 1999年 | 7月 | ISO9002 (1994年度版) 取得 |
| 2000年 | 2月 | 仙台コカ・コーラボトリング株式会社運輸業務開始 |
| 2001年 | 4月 | 四国コカ・コーラボトリング株式会社運輸業務開始 沖縄コカ・コーラボトリング株式会社運輸業務開始 |
| | 7月 | 長野自販機事業部安曇野工場完成 |
| | 11月 | 特定労働者派遣事業許認可 |
| 2002年 | 9月 | ISO9001 (2000年度版) 更新 |
| 2003年 | 9月 | 安曇野工場 ISO9001 取得 |
| 2004年 | 7月 | 北海道コカ・コーラボトリング株式会社運輸業務開始 |
| 2007年 | 10月 | 三国コカ・コーラボトリング株式会社運輸業務開始 |
| 2008年 | 6月 | シンガポール F&N 社 取引開始 |
| 2010年 | 10月 | 南九州コカ・コーラボトリング株式会社運輸業務開始 |
| 2010年 | 10月 | 香港太古コカ・コーラ (Swire COCA-COLA HK) 取引開始 |
| 2011年 | 3月 | 台湾コカ・コーラボトリング社 (Taiwan Coca-Cola Bottling Company) 取引開始 |

組織図

■ 2012 年度組織図（全体）



組織図

■ 2012 年度組織図（オペレーショングループ）



支店・事業所

| | | |
|------|-------------------------------------|---------------------|
| 本社 | 石川県金沢市桜田町 1-1 | 電話: 076-232-5111(代) |
| | | FAX: 076-232-5911 |
| 東京本部 | 東京都豊島区東池袋 3-1-1 サンシャイン 60ビル 10 階 | 電話: 03-3988-1166 |
| | | FAX: 03-3988-1169 |

北日本エリア

| | | |
|-------|-----------------------|-------------------|
| 北海道支店 | 北海道札幌市清田区清田 1 条 1-2-1 | 電話: 011-885-8511 |
| | | FAX: 011-885-8545 |
| 北陸支店 | 石川県白山市水島町 480 | 電話: 076-277-3690 |
| | | FAX: 076-277-3639 |
| 長野事業所 | 長野県千曲市八幡大道北 3170 | 電話: 026-261-3371 |
| | | FAX: 026-273-5681 |

東日本エリア

| | | |
|-------|---------------------|-------------------|
| 福島事業所 | 福島県郡山市富久山町福原字古戸 9-1 | 電話: 024-939-8211 |
| | | FAX: 024-939-8201 |
| 北関東支店 | 栃木県宇都宮市平出工業団地 8-1 | 電話: 028-613-1322 |
| | | FAX: 028-613-1323 |

東京エリア

| | | |
|-------|-------------------------------------|-------------------|
| 東京支店 | 東京都豊島区東池袋 3-1-1 サンシャイン 60ビル 10 階 | 電話: 03-3988-1188 |
| | | FAX: 03-3988-1210 |
| 埼玉事業所 | 埼玉県日高市下大谷沢字宮の前 91 | 電話: 042-986-0665 |

中日本エリア

| | | |
|--------|-----------------------------|-------------------|
| 東神奈川支店 | 神奈川県横浜市港南区下永谷 6-4-12 | 電話: 045-825-1351 |
| 西神奈川支店 | | FAX: 045-822-1169 |
| 愛知支店 | 愛知県名古屋市東区砂田橋 4-1-47 | 電話: 052-725-3560 |
| 三重支店 | コカ・コーラ セントラル ジャパン(株) 本館 1 階 | FAX: 052-725-3561 |

| 西日本エリア | | |
|--------|------------------------|-------------------|
| 京滋支店 | 大阪府吹田市豊津町 16-5 | 電話: 06-6339-6111 |
| 阪奈和支店 | | FAX: 06-6821-6111 |
| 兵庫支店 | | |
| 山陰支店 | 鳥取県米子市灘町 3-150 | 電話: 0859-31-8640 |
| | | FAX: 0859-31-8672 |
| 九州支店 | 福岡県北九州市小倉北区堺町 2-3-30 | 電話: 093-522-8911 |
| | | FAX: 093-522-8912 |
| 四国支店 | 徳島県名西郡石井町高川原字高川原 889-1 | 電話: 088-675-3131 |
| | | FAX: 088-675-3757 |

| メンテナンス工場 | | |
|----------|--------------------|-------------------|
| 白山工場 | 石川県白山市八田町 669-1 | 電話: 076-274-3838 |
| | | FAX: 076-274-3839 |
| 安曇野工場 | 長野県安曇野市豊科高家 1178-1 | 電話: 0263-71-6060 |
| | | FAX: 0263-71-6061 |